

ผลสัมฤทธิ์ของแผนงานฝึกอบรม

แพทย์ที่จบการฝึกอบรมเป็นแพทย์เฉพาะทางสาขาจิตเวชศาสตร์
ต้องมีความสามารถระหว่างการฝึกอบรมที่พึงประสงค์
(intended learning outcomes/milestone)

มีคุณสมบัติและความรู้ ความสามารถที่ครอบคลุมประเด็นอย่างน้อย 6 ด้าน



1. การบริบาลผู้ป่วย (Patient care)

- มีทักษะในการสัมภาษณ์ทางจิตเวช การตรวจร่างกาย การตรวจสภาพจิต การใช้แบบประเมินที่สำคัญ ในการคัดกรอง ประเมิน วินิจฉัยโรค บำบัดรักษา และฟื้นฟูสมรรถภาพแก่ผู้ป่วยจิตเวช หรือผู้ป่วยโรคทางกายที่มีโรคร่วมทางจิตเวชได้มาตรฐานตามหลักวิชาการและหลักฐานเชิงประจักษ์
- ป้องกันโรคและสร้างเสริมสุขภาพจิต
- บริบาลแบบองค์รวม มีผู้ป่วยเป็นศูนย์กลาง โดยคำนึงถึงการใช้จ่ายอย่างสมเหตุผล มีประสิทธิภาพและความปลอดภัย

2. ความรู้และทักษะทางการแพทย์ทางจิตเวชศาสตร์ (Medical/Psychiatric knowledge and procedure skills)

- มีความรู้พื้นฐานด้านสุขภาพจิต จิตวิทยา วิทยาศาสตร์การแพทย์และสังคมที่จำเป็นต่อการปฏิบัติงานด้านจิตเวช
- มีความรู้ทางจิตเวชตามหลักฐานเชิงประจักษ์ที่มีในปัจจุบันและบริบทต่าง ๆ
- มีทักษะการทำเวชปฏิบัติทางจิตเวชศาสตร์อย่างครอบคลุมและเหมาะสมกับบริบท
- บันทึกรายงานผู้ป่วยได้อย่างสมบูรณ์และสม่ำเสมอ



3. ทักษะระหว่างบุคคลและการสื่อสาร (Interpersonal and communication skills)

- นำเสนอข้อมูลผู้ป่วย และอภิปรายปัญหาอย่างมีประสิทธิภาพ
- ถ่ายทอดความรู้และทักษะ เป็นที่ปรึกษา ให้คำแนะนำแก่แพทย์ นักศึกษาแพทย์ และทีมสหสาขาวิชาชีพได้
- สื่อสารให้ข้อมูลแก่ผู้ป่วยและญาติได้อย่างถูกต้องและมีประสิทธิภาพ โดยมีเมตตาเคารพการตัดสินใจและศักดิ์ศรีของความเป็นมนุษย์
- มีมนุษยสัมพันธ์ที่ดี ปฏิบัติงานร่วมกับสหสาขาวิชาชีพและผู้ร่วมงานทุกระดับอย่างมีประสิทธิภาพ



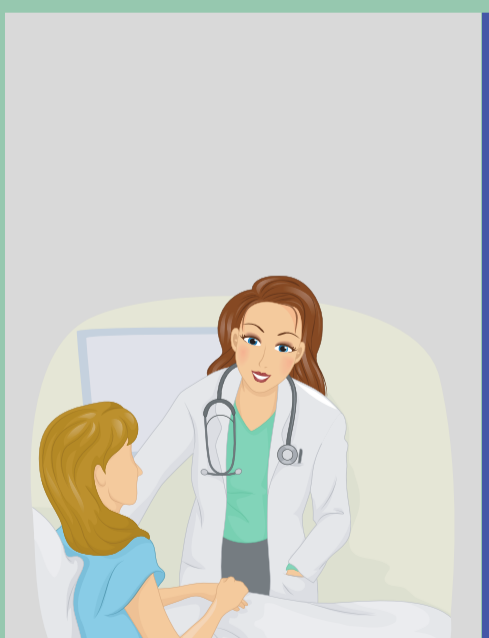
4. การเรียนรู้และพัฒนาจากฐานการปฏิบัติ (Practice-based learning and improvement)

- วิพากษ์บทความ และดำเนินการวิจัยจิตเวชศาสตร์ได้
- มีความรู้ในการคิดวิเคราะห์อย่างมีวิจารณญาณทางการแพทย์ และการแพทย์เชิงประจักษ์
- เรียนรู้ พัฒนาทักษะ และเสริมสร้างประสบการณ์ทางวิชาชีพได้ด้วยตนเอง จากการฝึกปฏิบัติด้านจิตเวชศาสตร์ได้ด้วยตนเอง



5. ความสามารถในการทำงานตามหลักวิชาชีพนิยม (Professionalism)

- ประพฤติตนอย่างมีคุณธรรมจริยธรรมและเจตคติอันดีต่อผู้ป่วย ญาติ ผู้ร่วมงาน เพื่อนร่วมวิชาชีพและชุมชน
- มีความสามารถในการสำรวจจิตใจ พัฒนาตัวเอง และสามารถบริหารจัดการสถานการณ์ที่เกี่ยวข้องได้เหมาะสม
- มีความสนใจใฝ่รู้และสามารถพัฒนาไปสู่ความเป็นผู้เชี่ยวชาญต่อเนื่องตลอดชีวิต (continuous professional development) เพื่อสร้าง และพัฒนาความสามารถด้านความรู้ ทักษะ เจตคติ และพฤติกรรมในการประกอบวิชาชีพเวชกรรมสาขาจิตเวชศาสตร์ที่มาตรฐาน และตอบสนองต่อความต้องการของผู้ป่วย และสังคมที่เปลี่ยนแปลงไป
- มีความรับผิดชอบต่องานที่ได้รับมอบหมายและคำนึงถึงผลประโยชน์ส่วนรวม



6. การทำเวชปฏิบัติให้สอดคล้องกับระบบสุขภาพ (System-based practice)

- ทำเวชปฏิบัติสอดคล้องกับระบบสุขภาพ ระบบพัฒนาคุณภาพการดูแลรักษาผู้ป่วย ระบบยุติธรรม บริบททางสังคม และวัฒนธรรมของประเทศ
- ทำเวชปฏิบัติโดยคำนึงถึงความปลอดภัยและสิทธิผู้ป่วย
- ทำเวชปฏิบัติโดยตระหนักในการใช้ทรัพยากรสุขภาพอย่างเหมาะสม (cost consciousness medicine) และสามารถปรับเปลี่ยนการดูแลรักษาผู้ป่วยให้เข้ากับบริบทของการบริการสาธารณสุขได้ตามมาตรฐานวิชาชีพ

